

# *Valsetin<sub>2</sub>*

VALPAIN<sup>®</sup>  










ARGENTO 700

EFFETTO SETA SPATOLATA



PERLA 710



ORO 709



PERLA 710





ARGENTO 700 + 544 B



ARGENTO 700 + 544 C



ARGENTO 700 + 544 E



ARGENTO 700 + 544 G



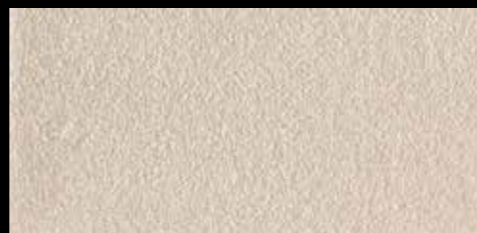
ARGENTO 700 + 484 A



ARGENTO 700 + 484 C



ARGENTO 700 + 484 E



ARGENTO 700 + 484 G



ARG. 700 + 479 C



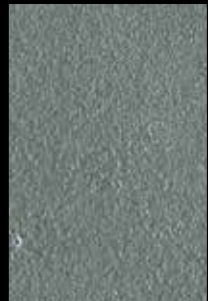
ARGENTO 700 + 467 C



ARGENTO 700 + 467 E



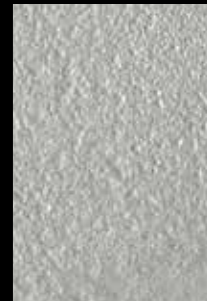
ARGENTO 700 + 467 G



ARGENTO 700 + 462 B



ARGENTO 700 + 462 C



ARGENTO 700 + 462 E



ARGENTO 700 + 496 C



ARGENTO 700 + 496 E



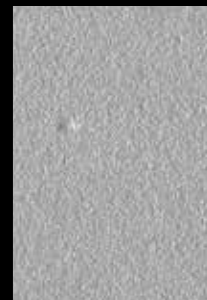
ARGENTO 700 + 496 G



ARGENTO 700 + 479 A



ARGENTO 700 + 479 C



ARGENTO 700 + 479 G





ARGENTO 700 + 539 G



ARGENTO 700 + 466 G



ARGENTO 700 + 539 E



ARGENTO 700 + 466 E



ARGENTO 700 + 539 C



ARGENTO 700 + 466 C



ARGENTO 700 + 539 B



ARGENTO 700 + 466 B



ARGENTO 700 + 470 C



ARGENTO 700 + 470 E



ARGENTO 700 + 470 G



ARGENTO 700 + 540 B



ARGENTO 700 + 540 E



ARGENTO 700 + 540 G



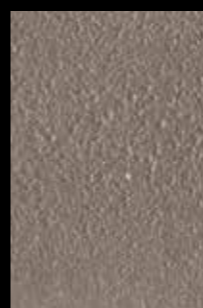
ARGENTO 700 + 472 B



ARGENTO 700 + 472 E



ARGENTO 700 + 472 G



ARGENTO 700 + 497 A



ARGENTO 700 + 497 B



ARGENTO 700 + 497 E



ARG. 700 + 540 B





ARGENTO 700 + 452 G



ARGENTO 700 + 530 G



ARGENTO 700 + 452 E



ARGENTO 700 + 530 E



ARGENTO 700 + 452 C



ARGENTO 700 + 530 C



ARGENTO 700 + 452 B



ARGENTO 700 + 530 B



ARG. 700 + 432 C



ARGENTO 700 + 432 C



ARGENTO 700 + 432 E



ARGENTO 700 + 432 G



ARGENTO 700 + 543 C



ARGENTO 700 + 543 E



ARGENTO 700 + 543 G



ARGENTO 700 + 542 B



ARGENTO 700 + 542 E



ARGENTO 700 + 542 G



ARGENTO 700 + 541 B



ARGENTO 700 + 541 E



ARGENTO 700 + 541 G





ARGENTO 700 + 426 C



ARGENTO 700 + 426 D



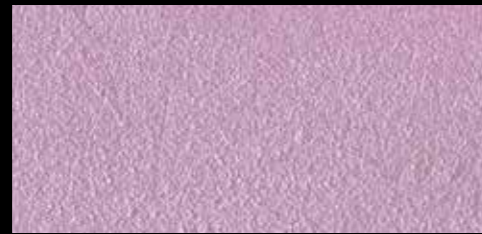
ARGENTO 700 + 426 F



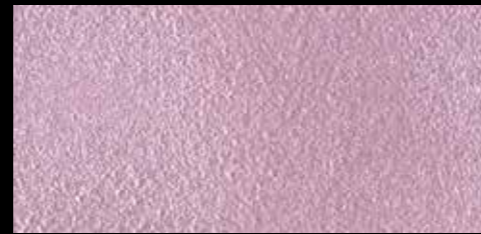
ARGENTO 700 + 426 G



ARGENTO 700 + 538 D



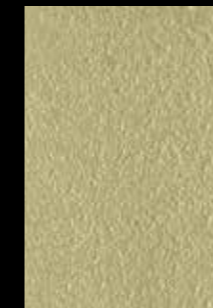
ARGENTO 700 + 538 E



ARGENTO 700 + 538 F



ARGENTO 700 + 538 G



ARGENTO 700 + 476 C



ARGENTO 700 + 476 E



ARGENTO 700 + 476 G



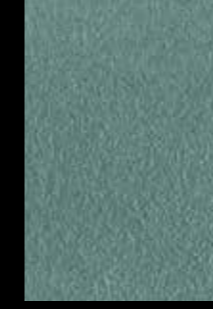
ARGENTO 700 + 532 C



ARGENTO 700 + 532 E



ARGENTO 700 + 532 G



ARGENTO 700 + 453 B



ARGENTO 700 + 453 E



ARGENTO 700 + 453 G



ARGENTO 700 + 536 B



ARGENTO 700 + 536 E



ARGENTO 700 + 536 G



ARG. 700 + 532 C





ORO 709 + 481 B

ORO 709 + 466 B

ORO 709 + 484 E

ORO 709 + 480 E



ORO 709 + 471 E



ORO 709 + 434 B

ORO 709 + 434 C

ORO 709 + 434 F



ORO 709 + 531 B

ORO 709 + 531 C

ORO 709 + 531 E



ORO 709 + 471 B

ORO 709 + 471 C

ORO 709 + 471 E



ORO 709 + 472 B

ORO 709 + 472 C

ORO 709 + 472 E





ORO 709 + 538 B



ORO 709 + 538 E



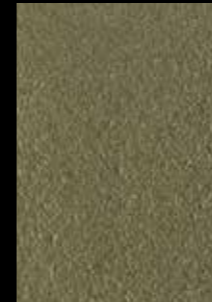
ORO 709 + 496 E



ORO 709 + 496 B



ORO 709 + 462 B



ORO 709 + 462 C



ORO 709 + 462 E



ORO 709 + 536 B



ORO 709 + 536 C



ORO 709 + 536 E



ORO 709 + 447 B



ORO 709 + 447 C



ORO 709 + 447 E



ORO 709 + 446 B



ORO 709 + 446 C



ORO 709 + 446 F



ORO 709 + 536 E



PRIMER 400 LT. 0,750 + VALSETIN 2 ARGENTO 700 LT. 1	
<b>A</b> PRIMER 400 (LT. 0,750) + COLORI' (40 ML)	VALSETIN 2 ARGENTO 700 (LT. 1) + COLORI' (80 ML)
<b>B</b> PRIMER 400 (LT. 0,750) + COLORI' (30 ML)	VALSETIN 2 ARGENTO 700 (LT. 1) + COLORI' (40 ML)
<b>C</b> PRIMER 400 (LT. 0,750) + COLORI' (20 ML)	VALSETIN 2 ARGENTO 700 (LT. 1) + COLORI' (20 ML)
<b>D</b> PRIMER 400 (LT. 0,750) + COLORI' (10 ML)	VALSETIN 2 ARGENTO 700 (LT. 1) + COLORI' (10 ML)
<b>E</b> PRIMER 400 (LT. 0,750) + COLORI' (5 ML)	VALSETIN 2 ARGENTO 700 (LT. 1) + COLORI' (5 ML)
<b>F</b> PRIMER 400 (LT. 0,750) + COLORI' (3 ML)	VALSETIN 2 ARGENTO 700 (LT. 1) + COLORI' (3 ML)
<b>G</b> PRIMER 400 (LT. 0,750) + COLORI' (2 ML)	VALSETIN 2 ARGENTO 700 (LT. 1) + COLORI' (1 ML)

PRIMER 400 LT. 2,5 + VALSETIN 2 ARGENTO 700 LT. 2,5	
<b>A</b> PRIMER 400 (LT. 2,5) + COLORI' (133 ML)	VALSETIN 2 ARGENTO 700 (LT. 2,5) + COLORI' (200 ML)
<b>B</b> PRIMER 400 (LT. 2,5) + COLORI' (100 ML)	VALSETIN 2 ARGENTO 700 (LT. 2,5) + COLORI' (100 ML)
<b>C</b> PRIMER 400 (LT. 2,5) + COLORI' (67 ML)	VALSETIN 2 ARGENTO 700 (LT. 2,5) + COLORI' (50 ML)
<b>D</b> PRIMER 400 (LT. 2,5) + COLORI' (33 ML)	VALSETIN 2 ARGENTO 700 (LT. 2,5) + COLORI' (25 ML)
<b>E</b> PRIMER 400 (LT. 2,5) + COLORI' (17 ML)	VALSETIN 2 ARGENTO 700 (LT. 2,5) + COLORI' (12 ML)
<b>F</b> PRIMER 400 (LT. 2,5) + COLORI' (10 ML)	VALSETIN 2 ARGENTO 700 (LT. 2,5) + COLORI' (7 ML)
<b>G</b> PRIMER 400 (LT. 2,5) + COLORI' (7 ML)	VALSETIN 2 ARGENTO 700 (LT. 2,5) + COLORI' (2 ML)

PRIMER 400 LT. 5 + VALSETIN 2 ARGENTO 700 LT. 4	
<b>A</b> PRIMER 400 (LT. 5) + COLORI' (266 ML)	VALSETIN 2 ARGENTO 700 (LT. 4) + COLORI' (320 ML)
<b>B</b> PRIMER 400 (LT. 5) + COLORI' (200 ML)	VALSETIN 2 ARGENTO 700 (LT. 4) + COLORI' (160 ML)
<b>C</b> PRIMER 400 (LT. 5) + COLORI' (134 ML)	VALSETIN 2 ARGENTO 700 (LT. 4) + COLORI' (80 ML)
<b>D</b> PRIMER 400 (LT. 5) + COLORI' (66 ML)	VALSETIN 2 ARGENTO 700 (LT. 4) + COLORI' (40 ML)
<b>E</b> PRIMER 400 (LT. 5) + COLORI' (34 ML)	VALSETIN 2 ARGENTO 700 (LT. 4) + COLORI' (20 ML)
<b>F</b> PRIMER 400 (LT. 5) + COLORI' (20 ML)	VALSETIN 2 ARGENTO 700 (LT. 4) + COLORI' (12 ML)
<b>G</b> PRIMER 400 (LT. 5) + COLORI' (14 ML)	VALSETIN 2 ARGENTO 700 (LT. 4) + COLORI' (4 ML)

PRIMER 400 LT. 0,750 + VALSETIN 2 ORO 709 LT. 1		
<b>B</b> PRIMER 400 (LT. 0,750) + COLORI' 432 (60 ML) + COLORI' (24 ML)	VALSETIN 2 ORO 709 (LT. 1) + COLORI' (40 ML)	
<b>C</b> PRIMER 400 (LT. 0,750) + COLORI' 432 (60 ML) + COLORI' (9 ML)	VALSETIN 2 ORO 709 (LT. 1) + COLORI' (20 ML)	
<b>E</b> PRIMER 400 (LT. 0,750) + COLORI' 432 (60 ML) + COLORI' (3 ML)	VALSETIN 2 ORO 709 (LT. 1) + COLORI' (5 ML)	
<b>F</b> PRIMER 400 (LT. 0,750) + COLORI' 432 (60 ML) + COLORI' (2 ML)	VALSETIN 2 ORO 709 (LT. 1) + COLORI' (3 ML)	

PRIMER 400 LT. 2,5 + VALSETIN 2 ORO 709 LT. 2,5		
<b>B</b> PRIMER 400 (LT. 2,5) + COLORI' 432 (200 ML) + COLORI' (80 ML)	VALSETIN 2 ORO 709 (LT. 2,5) + COLORI' (100 ML)	
<b>C</b> PRIMER 400 (LT. 2,5) + COLORI' 432 (200 ML) + COLORI' (30 ML)	VALSETIN 2 ORO 709 (LT. 2,5) + COLORI' (50 ML)	
<b>E</b> PRIMER 400 (LT. 2,5) + COLORI' 432 (200 ML) + COLORI' (10 ML)	VALSETIN 2 ORO 709 (LT. 2,5) + COLORI' (12 ML)	
<b>F</b> PRIMER 400 (LT. 2,5) + COLORI' 432 (200 ML) + COLORI' (7 ML)	VALSETIN 2 ORO 709 (LT. 2,5) + COLORI' (7 ML)	

PRIMER 400 LT. 5 + VALSETIN 2 ORO 709 LT. 4		
<b>B</b> PRIMER 400 (LT. 5) + COLORI' 432 (400 ML) + COLORI' (160 ML)	VALSETIN 2 ORO 709 (LT. 4) + COLORI' (160 ML)	
<b>C</b> PRIMER 400 (LT. 5) + COLORI' 432 (400 ML) + COLORI' (60 ML)	VALSETIN 2 ORO 709 (LT. 4) + COLORI' (80 ML)	
<b>E</b> PRIMER 400 (LT. 5) + COLORI' 432 (400 ML) + COLORI' (20 ML)	VALSETIN 2 ORO 709 (LT. 4) + COLORI' (20 ML)	
<b>F</b> PRIMER 400 (LT. 5) + COLORI' 432 (400 ML) + COLORI' (14 ML)	VALSETIN 2 ORO 709 (LT. 4) + COLORI' (12 ML)	



PRIMER 400 + COLORI'



VALSETIN 2 + COLORI'



1 LT. 7 - 9 m²

#### DATI TECNICI:

**Diluizione:** il VALSETIN 2 ed il PRIMER 400 sono pronti all'uso. **Resa:** PRIMER 400 circa LT. 1 per 11 - 12 mq. una mano a copertura; VALSETIN 2 circa LT. 1 per 7 - 9 mq. una mano a copertura

**Confezioni:** PRIMER 400 è disponibile in confezioni da LT. 0,750 - 2,5 - 5; VALSETIN 2 è fornito in confezioni da LT. 1 - 2,5 - 4; il COLORI' è da ML. 80 e da ML. 480. Tutti i prodotti vanno mescolati bene prima dell'uso. **Aspetto del prodotto:** satinato.

**Temperatura per applicazione:** superiore a +10°C e inferiore a +30°C. **Essiccazione:** fuori polvere dopo circa 2 ore a 20°C. Asciutto dopo circa 4 - 6 ore a 20°C. Indurisce dopo 24 ore in base alla temperatura dell'ambiente. **Resistenza:** dopo il completo indurimento, rimane una pellicola elastica e traspirante che fornisce una buona resistenza agli urti ed alle normali abrasioni. Lavabilità: leggermente lavabile con acqua e comuni detersivi dopo 15 giorni dall'applicazione. **Pulizia attrezzi:** con acqua e sapone. **Conservazione:** in latta ben chiusa, anche dopo l'uso, a temperatura superiore a +5°C e inferiore a +30°C. **Stabilità:** 2 anni circa in confezioni ben sigillate e mai aperte.

#### NORME PARTICOLARI DI SICUREZZA:

Evitare il contatto diretto con la pelle, proteggere gli occhi ed il viso, in caso di contatto, lavare immediatamente ed abbondantemente con acqua e consultare il medico. Le attrezzature non devono essere lavate in corsi d'acqua, scarichi, ecc.

#### AVVERTENZE PER L'UTILIZZATORE:

N.B.: Le informazioni fornite, che risultano dalle nostre esperienze, sono esatte ed accurate. Tuttavia, non essendo le condizioni d'impiego sotto il nostro controllo, non ci assumiamo alcuna responsabilità per i consigli ed i suggerimenti forniti. Si consiglia di eseguire il ciclo applicativo completo su una piccola superficie per verificarne la perfetta riuscita ed in particolare modo l'ancoraggio, la resistenza e l'aspetto finale. Proseguire poi con la decorazione, controllando costantemente gli effetti decorativi ottenuti, poiché il PRIMER 400 ed il VALSETIN 2 sono composti da prodotti naturali e resine speciali che reagiscono a seconda delle modalità di applicazione. Quindi ogni lavoro acquisterà la propria personalizzazione. Le tinte possono variare, rispetto al catalogo, dal 15% al 20%, come pure tra una partita ed un'altra. Nel caso in cui le partite siano differenti, terminare il lavoro in un angolo, quindi mescolare il materiale rimanente e quello nuovo in un contenitore grande prima di proseguire con l'applicazione.

N.B.: Prima dell'applicazione guardare attentamente il Video tutorial dell'Effetto specifico da realizzare.

**GB** An elegant and sophisticated water-based decorative paint that adds a personal touch to environments and bestows a unique dimension on spaces. The refined quality of silk and the many available shades combine perfectly in VALSETIN 2 to create exclusive atmospheres - in a classical or modern style - that suit any decoration requirement and thoroughly fulfil personal tastes.

#### CHARACTERISTICS:

To obtain the colours displayed in the catalogue, you need to colour VALSETIN 2 with the relevant amount of COLORI' colouring paste. Alternatively, the VALCLONE Dispensing System may be used to achieve the desired colour.

#### APPLYING VALSETIN 2.

**Spatula-Stroke Silk Effect:** Apply a thin layer of VALSETIN 2 using the PV 43 stainless steel trowel. After having covered roughly 1 m<sup>2</sup>, apply VALSETIN 2 with criss-cross spatula strokes in all directions, so as to create the satin, iridescent and soft effects reminiscent of silk.

Once the application is complete, work over any imperfections by reapplying VALSETIN 2 with a spatula and creating light-and-dark reflections as described above.

#### SURFACE PREPARATION:

Remove old peeling and chalking paint and wash the surface using suitable soap. Fill any cracks when the surface is dry. Once the filler has dried, sand the surface to make sure it is smooth. Next, apply a coat of PRIMER 400 diluted 50% with water to act as a fixative. After approximately 4 - 6 hours at 20°C, apply a second coat of PRIMER 400 undiluted. PRIMER 400 should be applied using a wool roller, brush or spray gun with criss-cross strokes to obtain a higher degree of surface coverage.

If, on the other hand, the surface is clean, smooth, intact or new, only sand where necessary to ensure it is perfectly smooth. Next, apply PRIMER 400 undiluted on the filled areas only; after 4 - 6 hours at 20°C, apply PRIMER 400 over the entire surface to achieve optimal coverage. After 4 hours at 20°C, proceed with the application of VALSETIN 2.

N.B.: PRIMER 400 should be coloured before application, in accordance with the selected VALSETIN 2 colour.

#### TECHNICAL DATA:

**Dilution:** VALSETIN 2 and PRIMER 400 are ready for use.

**Coverage:** PRIMER 400 roughly 1 litre for 11 - 12 m<sup>2</sup> for a single coat; VALSETIN 2 roughly 1 litre for 7 - 9 m<sup>2</sup> for a single coat.

**Packaging:** PRIMER 400 is available in 0.750 l, 2.5 l and 5 l containers; VALSETIN 2 is supplied in 1 l, 2.5 l and 4 l containers; COLORI' comes in 80 ml and 480 ml containers. All products should be mixed thoroughly before use.

Product appearance: satin.

**Application temperature:** between +10°C and +30°C.

**Drying:** dust-free after roughly 2 hours at 20°C. Dry after roughly 4 - 6 hours at 20°C. Hardens after 24 hours, depending on the temperature of the room.

**Resistance:** after it has hardened completely, an elastic and breathable film forms, offering excellent resistance to impacts and normal abrasion. Washability: slightly washable with water and common detergents 15 days after application.

**Equipment cleaning:** with soap and water.

**Storage:** make sure that the tin is tightly closed, even after use, and store at a temperature between +5°C and +30°C.

**Stability:** approximately 2 years in properly sealed containers that are never opened.

#### SPECIAL SAFETY INSTRUCTIONS:

Avoid direct contact with the skin. Protect the eyes and face. In the event of contact, rinse immediately and thoroughly with water and consult a doctor. The equipment must not be washed in watercourses, drains, etc.

#### USER PRECAUTIONS:

N.B.: the information provided herein is, to the best of our knowledge, correct and accurate. However, considering that the conditions in which the products are used are not under our control, we shall not be held liable for any recommendations or advice provided. We recommend testing a full application cycle on a small area to check the outcome, especially the product's adherence, strength and final effect. Subsequently, proceed with the decoration procedure while constantly monitoring the decorative effects, since PRIMER 400 and VALSETIN 2 are made with natural ingredients and special resins that react differently depending on the method of application. Each application cycle will therefore acquire its own unique character. The shades can vary from those shown in the catalogue by 15% to 20%, and can also vary between different batches. When working with different batches, finish working in a corner and then mix the remaining product with that of the new batch in a large container before proceeding further.

N.B.: We suggest that you carefully view the video tutorial of the effect you wish to obtain before applying the product.

**F** Peinture décorative à l'eau pour intérieur, élégante et recherchée, qui confère de la personnalité aux pièces et rend les espaces absolument uniques. Le raffinement précieux de la soie et la grande richesse de couleurs se combinent admirablement dans VALSETIN 2, créant des ambiances exclusives, au style classique ou moderne, qui sauront répondre à toute attente en matière de décoration et satisfaire le goût personnel de chacun.

#### CARACTÉRISTIQUES:

Pour obtenir les couleurs du catalogue, il faut colorer VALSETIN 2 avec la quantité de pâte colorante COLORI' nécessaire. Il est aussi possible de réaliser la coloration à l'aide du système colorimétrique VALCLONE.

#### APPLICATION DE VALSETIN 2.

**Aspect soie spatulée:** Appliquer une fine couche de VALSETIN 2 en utilisant la taloche Inox PV 43. Après avoir couvert environ 1 m<sup>2</sup>, repasser sur VALSETIN 2 appliqué, par coups de spatule croisés dans toutes les directions, pour créer des effets satinés, changeants et doux comme la soie.

Au terme de l'application, d'éventuelles imperfections peuvent être retouchées en réappliquant du VALSETIN 2 et en jouant de la spatule pour créer par la même occasion des reflets clairs-obscur comme indiqué plus haut.

#### PRÉPARATION DU SUPPORT:

Éliminer les vieilles peintures qui s'effritent et laver avec du savon approprié. Sur support sec, mastiquer et après séchage, poncer en lissant bien la surface. Appliquer ensuite une couche de PRIMER 400 dilué à 50% avec de l'eau qui fera office de fixatif. Au bout d'environ 4 - 6 heures à 20 C, appliquer une deuxième couche de PRIMER 400 non dilué. Appliquer PRIMER 400 au rouleau de laine, au pinceau ou par pulvérisation en croisant le plus possible les passages pour obtenir une plus grande couverture du support.

Si les surfaces sont en bon état, lisses et ne s'effritent pas ou si elles sont neuves, ne poncer qu'en cas de besoin pour lisser le support. Appliquer ensuite PRIMER 400 non dilué uniquement aux endroits mastiqués. Au bout de 4 - 6 heures à 20°C, appliquer sur toute la surface une couche couvrante de PRIMER 400 sur tout le support. Au bout de 4 heures à 20°C, appliquer VALSETIN 2.

N.B.: PRIMER 400 doit être coloré, avant son application, selon la couleur VALSETIN 2 choisie. **DONNÉES**

#### TECHNIQUES:

**Dilution:** VALSETIN 2 et PRIMER 400 sont des produits prêts à l'emploi.

**Rendement:** PRIMER 400 environ 1 litre pour 11 - 12 m<sup>2</sup> une couche couvrante; VALSETIN 2 environ 1 litre pour 7 - 9 m<sup>2</sup> une couche couvrante

**Conditionnement:** PRIMER 400 est conditionné en pots de 0,750 - 2,5 - 5 litres; VALSETIN 2 est conditionné en pots de 1 - 2,5 - 4 litres; COLORI' est disponible en 80 ml et en 480 ml. Attention à bien mélanger les produits avant leur utilisation.

**Aspect du produit:** satiné.

**Température d'application:** entre +10 C et +30 C.

**Séchage:** hors poussière au bout de 2 heures environ à 20°C. Sec au bout de 4 - 6 heures environ à 20°C. Il durcit au bout de 24 heures selon la température ambiante.

**Résistance:** une fois complètement durci, il reste une pellicule élastique et transpirante offrant une bonne résistance à l'eau, aux chocs et aux abrasions normales. Entretien: légèrement lavable à l'eau et avec des détergents courants 15 jours après l'application.

**Nettoyage des outils:** à l'eau et au savon.

**Conservation:** dans un bidon bien fermé, même après usage, à une température comprise entre +5°C et +30 C.

**Stabilité:** 2 ans environ dans des bidons bien fermés, jamais ouverts.

#### CONSIGNES DE SÉCURITÉ PARTICULIÈRES:

Éviter le contact direct avec la peau. Protéger les yeux et le visage. En cas de contact, rincer immédiatement et abondamment à l'eau et consulter un médecin. Les outils ne doivent pas être nettoyés avec de l'eau.

#### CONSEILS UTILES POUR L'UTILISATEUR:

N.B.: Les renseignements fournis, d'après les résultats de nos expériences, sont précis et exacts. Les conditions d'utilisation échappant toutefois à notre contrôle, nous déclinons toute responsabilité quant aux avis et aux conseils fournis. Nous conseillons d'effectuer un essai d'application complet sur une petite surface pour s'assurer du résultat et notamment de l'adhérence, de la résistance et de l'aspect final. Parachever ensuite la décoration en gardant constamment sous contrôle les effets décoratifs obtenus car PRIMER 400 et VALSETIN 2 sont composés de produits naturels et de résines spéciales qui réagissent selon le mode d'application. Chaque travail aura donc sa propre personnalité. Les teintes peuvent varier de 15% à 20% par rapport au catalogue et selon les lots. En cas de lots différents, finir le travail dans un angle, mélanger ensuite le produit restant avec le produit neuf dans un grand bidon avant de poursuivre l'application.

N.B.: Avant l'application regarder attentivement le tutoriel vidéo concernant l'Effet recherché.

**I**l'è una pittura decorativa all'acqua per interno elegante e ricercata, che personalizza gli ambienti e conferisce unicità agli spazi.

La preziosità della seta e le molteplici tinte si combinano perfettamente in VALSETIN 2, creando ambientazioni esclusive, in stile classico o moderno, che rispondono ad ogni esigenza decorativa e soddisfano appieno il proprio gusto personale.

#### CARATTERISTICHE:

Per ottenere i colori del catalogo occorre colorare il VALSETIN 2 con la relativa quantità di pasta colorante, denominata COLORI'.

In alternativa si può colorare con il Sistema Tintometrico VALCLONE.

#### APPLICAZIONE DEL VALSETIN.

Effetto Seta Spatolata: Stendere uno strato sottile di VALSETIN 2 con il Frattone Inox PV 43. Dopo aver coperto circa 1 mq, ribattere il VALSETIN 2 applicato con spatolate incrociate in tutte le direzioni, in modo da creare degli effetti satinati, cangianti e morbidi come la seta. Terminata l'applicazione si possono riprendere eventuali imperfezioni, applicando nuovamente il VALSETIN 2 spatolando e creando al tempo stesso dei riflessi chiari-scuri come sopra descritto.

#### PREPARAZIONE DEL SUPPORTO:

Eliminare le vecchie pitture non ancorate e sfarinanti e lavare con saponi adeguati. A supporto asciutto, stuccare ed una volta essiccato, carteggiare per lisciare bene la superficie. Successivamente, applicare come fissativo, una mano di PRIMER 400 diluito al 50% con acqua e dopo circa 4 - 6 ore a 20°C stendere una seconda mano di PRIMER 400 non diluito.

Il PRIMER 400 va applicato con Rullo di lana o a Pennello o a Spruzzo con passaggi incrociati per ottenere una maggiore copertura del supporto. Se invece le superfici sono sane, lisce, non sfarinanti o nuove, carteggiare solo dove necessario per rendere liscio il supporto.

Applicare poi il PRIMER 400 non diluito solo sulle stuccature e dopo 4 - 6 ore a 20°C stendere, su tutta la superficie, il PRIMER 400 che va applicato sempre a copertura del supporto.

Dopo 4 ore a 20°C, procedere con l'applicazione del VALSETIN 2.

N.B.: Il PRIMER 400 va colorato, prima dell'applicazione, in base al colore del VALSETIN 2 scelto.



**D**Es handelt sich um eine elegante und außergewöhnliche Dekorationsfarbe für Innenräume, die den Räumen Charakter und ein einzigartiges Flair verleiht. Kostbare Seide in Kombination mit zahlreichen Farbönen machen VALSETIN 2 aus. So entstehen exklusive, klassische oder moderne Räume, die jedem Dekorationswunsch und Geschmack entsprechen.

**EIGENSCHAFTEN:**

Um die im Katalog gezeigten Farben zu erhalten, muss VALSETIN 2 mit der entsprechenden Menge Farbpaste mit der Bezeichnung COLORI' gemischt werden. Alternativ dazu kann das Produkt auch mit dem Farbmischsystem VAL-CLONE abgetönt werden.

**AUFTRAG VON VALSETIN 2.**

**Seiden-Spachtel­effekt:** Eine dünne Schicht VALSETIN 2 mit dem Edelstahl- Venezianer PV 43 auftragen. Etwa 1 m² Fläche mit Farbe bedecken und dann VALSETIN 2 mit der Spachtel in alle Richtungen und mit überkreuzenden Bewegungen verteilen. So entstehen matte, changierende, weiche und seidenglatte Effekte. Nach dem Auftrag können auch Stellen, die nicht so gut geworden sind, mit einem weiteren Auftrag von VALSETIN 2 nachgearbeitet werden, bis der oben beschriebene Effekt der hellen und dunklen Reflexe erreicht wird.

**VORBEREITUNG DES UNTERGRUNDS:**

Entfernen Sie alte, nicht haftende und abbröckelnde Farbe vom Untergrund und säubern Sie diesen mit Wasser und geeigneten Seifen. Den trockenen Untergrund verspachteln und nach dem Trocknen abschleifen, um eine glatte Fläche zu erhalten. Tragen Sie anschließend als Fixiermittel eine Schicht PRIMER 400 auf und nach einer Trocknungszeit von etwa 4 - 6 Stunden bei 20°C bringen Sie eine zweite Schicht unverdünnten PRIMER 400 auf. Der PRIMER 400 wird mit einer Wollfarbrolle, mit einem Pinsel oder mit Spitztechnik mit verkreuzten Rollenstrichen aufgetragen, damit der Untergrund gut abgedeckt wird. Ist der Untergrund noch unversehrt und glatt, nicht bröckelnd oder neu, dann braucht er nur etwas abgeschliffen zu werden. Bringen Sie dann eine Schicht unverdünnten PRIMER 400 nur auf den verspachtelten Stellen auf und nach einer Trockenzzeit von 4 - 6 Stunden bei 20°C eine Schicht PRIMER 400, der immer aufgetragen werden muss, damit die gesamte Fläche gut abgedichtet wird. Nach 4 Stunden bei 20°C können Sie mit dem Auftragen von VALSETIN 2 beginnen. **Hinweis:** Der PRIMER 400 muss vor dem Auftragen in einer zur gewünschten VALSETIN 2-Farbe passenden Farbe gefärbt werden.

**TECHNISCHE ANGABEN:**

**Verdünnung:** VALSETIN 2 und PRIMER 400 sind gebrauchsfertig.

**Ergiebigkeit:** PRIMER 400 ca. 1 l für 11 - 12 m² pro Deckschicht; VALSETIN 2 circa 1 l für 7 - 9 m² pro Deckschicht.

**Lieferform:** PRIMER 400 ist in Packungsgrößen von 0,750 l - 2,5 - 5 l erhältlich; VALSETIN 2 wird in Packungsgrößen von 1 - 2,5 - 4 l; COLORI' ist in den Größen 80 ml und 480 ml erhältlich; Alle Produkte sind vor der Verwendung zu mischen.

**Aussehen des Produkts:** Satiniert.

**Anwendungstemperatur:** Zwischen +10 C und +30 C.

**Trockenzeit:** Staubtrocken nach circa 2 Stunden bei 20°C. Vollkommen trocken nach 4 - 6 Stunden bei 20°C. Aushärtung nach 24 Stunden je nach Raumtemperatur.

**Beständigkeit:** Nach der vollständigen Aushärtung bleibt ein elastischer und atmungsaktiver Film, der dem Produkt eine gute Beständigkeit gegen Stöße und normalen Abrieb verleiht. Abwaschbarkeit: Leicht abwaschbar mit Wasser und gewöhnlichen Reinigungsmitteln 15 Tage nach dem Auftrag.

**Reinigung der Utensilien:** Mit Wasser und Seife.

**Aufbewahrung:** Auch nach der Verwendung in gut verschlossenem Behälter bei einer Temperatur zwischen +5°C und +30 C aufbewahren.

**Halbbarkeit:** etwa 2 Jahre in gut versiegelten, ungeöffneten Verpackungen.

**BESONDERE SICHERHEITSBESTIMMUNGEN:**

Vermeiden Sie direkten Hautkontakt, schützen Sie Augen und Gesicht. Bei versehentlichem Kontakt mit dem Produkt sofort mit viel Wasser spülen und einen Arzt aufsuchen. Die Ausrüstung darf nicht in Wasserläufen, Abflüssen usw. gereinigt werden.

**HINWEISE FÜR DEN BENUTZER:**

**Hinweis:** Die bereitgestellten Informationen basieren auf unserer Erfahrung und wurden so präzise wie möglich formuliert. Da die Anwendungsbedingungen nicht unserer Kontrolle unterliegen, übernehmen wir keinerlei Verantwortung für die von uns erteilten Ratschläge und Empfehlungen. Es empfiehlt sich, die komplette Anwendung auf einer kleinen Fläche durchzuführen, um das perfekte Gelingen zu überprüfen. Dies gilt insbesondere für die Haftung, die Widerstandsfähigkeit und das endgültige Aussehen. Fahren Sie danach mit der Ausgestaltung fort und kontrollieren Sie dabei ständig die erzielten Dekorationseffekte. Da PRIMER 400 und VALSETIN 2 aus Naturprodukten und Spezialharzen bestehen, die je nach Anwendungsverfahren ganz anders reagieren können, weist daher jede Arbeit eine individuelle Prägung auf. Die Farböne können vom Katalog um 15% bis 20% abweichen, ebenso wie auch die Chargen untereinander unterschiedlich sein können. Wenn sich die Partien voneinander unterscheiden, dann die Arbeit in einer Ecke fertigstellen und das gesamte restliche Material sowie das neue Material vor dem weiteren Auftragen in einem großen Behälter vermischen.

**Hinweis:** Vor der ersten Anwendung sollten Sie sich die Videoanleitung für den spezifischen Effekt ansehen, der erzielt werden soll.

**E**Es una pintura decorativa al agua para interiores, elegante y refinada, que personaliza los ambientes y confiere a los espacios un carácter único. La preciosidad de la seda y la gran variedad de tonos se combinan perfectamente en VALSETIN 2, creando ambientaciones exclusivas, de estilo clásico o moderno, que responden a cualquier exigencia decorativa y satisfacen al máximo el gusto personal.

**CARACTERÍSTICAS:**

Para obtener los colores del catálogo es necesario colorear VALSETIN 2 con la respectiva cantidad de pasta colorante COLORI'. Como alternativa, es posible colorearlo con el Sistema Tintométrico VALCLONE.

**APLICACIÓN DE VALSETIN 2.**

**Efecto Seda Estucada:** Extender una mano delgada de VALSETIN 2 con la llana Inox PV 43. Después de cubrir por lo menos 1 m², repasar el VALSETIN 2 con la espátula en todas las direcciones, con el objetivo de crear efectos satinados, tornasolados y suaves como la seda. Al terminar la aplicación se pueden tratar las imperfecciones aplicando nuevamente VALSETIN 2 con espátula y creando al mismo tiempo reflejos claroscueros como se explicó más arriba.

**VORPREPARACIÓN DE LA SUPERFICIE:**

Quitar la pintura vieja, descascarada y harinosa y lavar con jabones específicos. Con la superficie seca, estucar y una vez seca, lijar para dejarla bien lisa. Luego aplicar como fijador una mano de PRIMER 400 diluido al 50% con agua y después de aproximadamente 4 - 6 horas a 20°C pasar una segunda mano de PRIMER 400 no diluido. PRIMER 400 se debe aplicar con rodillo de lana o con pincel o por pulverizado, con pasadas cruzadas, para obtener una mayor cobertura de la superficie.

Si por el contrario las superficies son lisas y sanas y no arenosas o nuevas, lijar solamente donde sea necesario para dejar la superficie lisa. Aplicar PRIMER 400 no diluido sólo sobre los estucados y después de 4 - 6 horas a 20°C pasar sobre toda la superficie PRIMER 400. Después de 4 horas a 20°C, aplicar VALSETIN 2.

**Nota:** PRIMER 400 se colora, antes de la aplicación, en función del color VALSETIN 2 elegido.
**DATOS TÉCNICOS:**

**Dilución:** VALSETIN 2 y PRIMER 400 vienen listos para usar.

**Rendimiento:** PRIMER 400 aprox. 1 l para 11 - 12 m², una mano de cobertura, VALSETIN 2 aprox. 1 l para 7 - 9 m² una mano de cobertura

**Envases:** PRIMER 400 está disponible en envases de 0,750 - 2,5 - 5 l; VALSETIN 2 se suministra en envases de 1 - 2,5 - 4 l; COLORI' se suministra en envases de 80 y 480 ml. Todos los productos se deben mezclar bien antes del uso.

**Aspecto del producto:** satinado.

**Temperatura para la aplicación:** superior a +10°C e inferior a +30°C.

**Secado:** sin polvo después de 2 horas a 20°C. Seco después de 4 - 6 horas a 20°C. Fragua después de 24 horas según la temperatura ambiente.

**Resistencia:** después del fraguado completo queda una película elástica y transpirante con buena resistencia a los impactos y a la abrasión normal. Lavabilidad: ligeramente lavable con agua y detergentes comunes 15 días después de la aplicación.

**Limpieza de las herramientas:** con agua y jabón.

**Conservación:** en lata bien cerrada, incluso después del uso, a una temperatura superior a +5°C e inferior a +30°C.

**Estabilidad:** 2 años aprox. en envases bien sellados y sin abrir.

**NORMAS ESPECIALES DE SEGURIDAD:**

Evitar el contacto directo con la piel, proteger los ojos y el rostro; en caso de contacto, lavar inmediatamente con abundante agua y consultar a un médico. Las herramientas no deben lavarse en cursos de agua, desagües, etc.

**ADVERTENCIAS PARA EL USUARIO:**

**Nota:** La información suministrada, que se basa en nuestra experiencia, es exacta y precisa. Sin embargo, al no tener bajo control las condiciones de aplicación, no asumimos ninguna responsabilidad con respecto a los consejos y las sugerencias proporcionados. Se aconseja ejecutar el ciclo de aplicación completo sobre una superficie pequeña para comprobar el resultado, especialmente la fijación, la resistencia y el aspecto final. Proseguir con la decoración controlando constantemente los efectos decorativos obtenidos, ya que PRIMER 400 y VALSETIN 2 están compuestos por productos naturales y resinas especiales que reaccionan según las modalidades de aplicación. Cada trabajo adquirirá su propia personalización. Los colores pueden variar con respecto al catálogo entre el 15% y el 20%, como así también entre una partida y otra. En caso de partidas diferentes, interrumpir el trabajo en un rincón y mezclar el material restante con el nuevo en un recipiente grande antes de continuar con la aplicación.

**Nota:** Antes de la aplicación, ver con atención el video tutorial del efecto específico a realizar.

**R**оскошная и изысканная декоративная краска на водной основе для отделки интерьеров придает обстановке индивидуальность и уникальность. Рафинированный эффект «шелка» идеально сочетается с многочисленными оттенками покрытия VALSETIN 2, что позволяет создавать эксклюзивную атмосферу, как в классическом, так и в современном стиле, и соответствовать любым требованиям по в отделке, отражая ваш индивидуальный вкус.

**ХАРАКТЕРИСТИКИ:**

Для получения цвета согласно каталогу необходимо отколоровать VALSETIN 2 с помощью соответствующего количества красителя COLORI'. В качестве альтернативы можно отколоровать покрытие на основе колеровочной системы VALCLONE.

**ПОРЯДОК НАНЕСЕНИЯ VALSETIN 2.**

**Шпательный эффект «шелковых мазков»:** нанести шпателем из нержавеющей стали PV 43 тонкий слой покрытия VALSETIN 2 . Покрыв около 1 м2 поверхности, пройтис шпателем по нанесенному VALSETIN 2 перекрестными мазками во всех направлениях таким образом, чтобы создать сатинированный переливающийся эффект, подобный мягкому шелку. По окончании нанесения можно исправить потенциальные несовершенства путем повторного нанесения VALSETIN 2 мазками шпателя, создавая светлые/темные отблески, как описано выше.

**ПОДГОТОВКА ОСНОВАНИЯ:**

Удалить отслаивающуюся и потрескавшуюся старую краску с поверхности и вымыть ее водой и надлежащими моющими средствами. Сухую поверхность заштукатурить и после высыхания зачистить наждачной бумагой, тщательно выравнивания поверхность. Затем нанести в качестве грунтовки один слой PRIMER 400, разведенной на 50% водой, и примерно через 4 - 6 часов при температуре 20°C нанести второй слой на этот раз неразведенного PRIMER 400. PRIMER 400 наносится шерстяным валиком, кистью или с помощью распылителя перекрестными движениями для максимально полного покрытия поверхности. Если же поверхности находятся в хорошем состоянии, являются гладкими и не отслаиваются (включая новые), достаточно обработать наждачной бумагой только те места, в которых необходимо придать гладкость основанию. Затем нанести неразведенный PRIMER 400 только на заштукатуренные участки. По прошествии 4 - 6 часов при температуре 20°C нанести PRIMER 400 на всю поверхность, предназначенную для нанесения. Через 4 часа при температуре 20°C перейти к нанесению покрытия VALSETIN 2.

**ПРИМЕЧАНИЕ.** Перед нанесением грунтовка PRIMER 400 должна быть отколорована с учетом выбранного цвета VALSETIN
**ТЕХНИЧЕСКИЕ ДАННЫЕ:**

**Разведение:** VALSETIN 2 и PRIMER 400 уже готовы к применению.

**Расход:** грунтовка PRIMER 400 расходуется из расчета приблизительно 1 л на 11 - 12 м2 при нанесении в один слой; VALSETIN 2 расходуется из расчета примерно 1 л на 7 - 9 м2 при нанесении в один слой.

**Упаковка:** грунтовка PRIMER 400 выпускается в упаковках по 0,750 - 2,5 - 5 л - 12 л; VALSETIN 2 выпускается в упаковках по 1 - 2,5 - 4 л - 12 л; краситель COLORI' выпускается в упаковках по 80 мл и 480 мл. Все материалы должны быть тщательно перемешаны перед их использованием.

**Внешний вид материала:** сатинированный.

**Температура нанесения:** следует наносить при температуре от +10°C до +30°C.

**Высыхание:** пыль не пристает примерно через 2 часа при температуре 20°C. Полное высыхание - приблизительно через 4 - 6 часов при температуре 20°C. Затвердевание происходит за 24 часа в зависимости от температуры помещения.

**Устойчивость:** после полного затвердевания образуется эластичная воздухопроницаемая пленка с хорошей устойчивостью к ударам и обычному трению. Мытье: через 15 дней после нанесения допускается щадящее мытье водой и обычными моющими средствами.

**Чистка инструментов:** с помощью воды и мыла.

**Условия хранения:** в плотно закрытой банке (в том числе после начала использования) при температуре от +5°C до +30°C.

**Срок хранения:** примерно 2 года в неиспользованных, плотно закрытых упаковках.

**ОСОБЫЕ УКАЗАНИЯ ПО ТЕХНИКЕ БЕЗОПАСНОСТИ:** необходимо избегать прямого контакта с кожей, защищать глаза и лицо. В случае попадания на кожу незамедлительно тщательно промыть водой и обратиться к врачу. Нельзя мыть инструменты в реках, сливах и т.п.

**ПРЕДУПРЕЖДЕНИЯ ДЛЯ ПОЛЬЗОВАТЕЛЯ:**

**ПРИМЕЧАНИЕ.** Приведенные выше сведения являются точными и полными, исходя из опыта компании-производителя. Тем не менее, так как производитель не может контролировать условия применения, он не несет ответственность за адекватность предоставленных рекомендаций и инструкций в конкретной ситуации. Рекомендуется выполнять полный цикл нанесения на небольшом участке стены, чтобы заранее проверить результат, в частности степень адгезии, устойчивость и окончательный внешний вид. После этого можно приступить к отделке, непрерывно контролируя результаты работы, так как материалы PRIMER 400 и VALSETIN 2 состоят из натуральных компонентов и специальных смол, которые могут проявлять себя по-разному в зависимости от способа нанесения, поэтому внешний вид отделки получается каждый раз уникальным. Оттенки могут варьировать по сравнению с образцами в каталоге на 15 - 20%, а также могут отличаться материалы из разных партий. При покупке отделочных материалов из разных партий необходимо закончить отделку в одном конце стены, после чего смешать в большой емкости оставшийся материал с материалом из новой партии и продолжить нанесение.

**ПРИМЕЧАНИЕ.** Перед использованием внимательно просмотрите обучающие видеоролики по нанесению отделочного материала с тем или иным декоративным эффектом.

**HR-BIH SER-CC** VALSETIN 2 je dekorativna boja na bazi vode, za interijere, vrlo elegantna i trazena, koja daje ambijentima personaliziranost, uz istovremenu unikatnost. Dragocijenost svile te veliki izbor nijansi su perfektno kombinovani u materijalu VALSETIN 2, koji kreira ekskluzivne prostore u klasicnom i modernom stilu. VALSETIN 2 odgovara na svaku potrebu za dekorativnim uredjenjem, istovremeno zadovoljavajuci razliciti osobni izbor i ukus.

**KARAKTERISTIKE:**

Da bi se dobile nijanse iz kataloga potrebno je tonirati VALSETIN 2 sa određenom kolicinom paste za toniranje COLORI. Alternativno se moze tonirati i po tintometrijskom sistemu VALCLONE.

**NANOTENJE VALSETINA:**

**Efekt svile spahtlom:** Nanijeti jedan tanki sloj VALSETIN 2 sa inoxnim gleterom PV 43, te nakon sto smo prekrili cca 1 m² ponovo obraditi povrsinu sa unakrsnim potezima gleterom u svim pravcima, na nacin da kreiramo efekte svile dobijajuci mjestimicno mat a mjestimicno sjajne preljeve u zavisnosti od pravca u kojem obradjujemo povrsinu.

Jednom završenu povrsinu mozemo u slucaju ostecenja popraviti na nacin da ponovo nanesimo materijal VALSETIN 2 spahtlajuci je i kreirajuci mat-sjajne efekte kao sto je gore navedeno.

**PRIPREMA POVRSINE:**

Eliminirati stare otpadajuće slojeve boje te eventualno oprati povrsinu adekvatnim sapunom, te nakon susenja povrsinu pripremiti gletovanjem i brusenjem. Nakon toga nanijeti kao ucvršcivac jednu ruku PRIMER 400 razrijedjenog 50% sa vodom ta nakon 4 - 6 sati pri 20°C nanijeti drugu ruku PRIMERA 400 ovaj put nerazrijedjenog. PRIMER 400 treba nanijeti vunenim valjkom, cetkom ili spricom sa unakrsnim potezima kako bi se dobila maksimalna pokrivnost povrsine.

Ako su povrsine zdrave, glatke i nove treba ih brusiti samo gdje je to neophodno kako bi se dobila glatka povrsina. Nakon toga nanijeti PRIMER 400 nerazrijedjen na parcijalne krpaze te nakon 4 - 6 sati pri 20°C nanijeti PRIMER 400 na citavu povrsinu do potpune pokrivnosti. Nakon 4 sata pri 20°C nastaviti sa nanosenjem VALSETIN 2.

**N.B.:** PRIMER 400 treba tonirati u zavisnosti od odabrane nijanse VALSETIN 2.

**TEHNICKE KARAKTERISTIKE:**

**Razrijedjivanje:** VALSETIN 2 i PRIMER 400 su spremni za upotrebu.

**Utrosak:** PRIMER 400 cca 1 LT. Za 11 - 12 m², za jednu ruku do potpune pokrivnosti, VALSETIN 2 cca 1 LT. 7 - 9 m² za jednu ruku do potpune pokrivnosti.

**Pakovanje:** PRIMER 400 je raspoloziv u pakovanjima od LT. 0,750 - 2,5 - 5; VALSETIN 2 je raspoloziv u pakovanju LT. 1 - 2,5 - 4; COLORI u pakovanju od ML. 80 i ML. 480. Sve proizvode treba dobro promijesati prije upotrebe.

**Estetski efekat:** Satenasti

**Temperatura pri nanosenju:** Veca od 10°C i manja od 30°C.

**Susenje:** Suh na prasinu nakon 2 sata pri 20°C. Potpuno suh 4 - 6 sati pri 20°C. Otvrdnjava nakon 24 sata u zavisnosti od temperature ambijenta.

**Otpornost:** Nakon potpunog otvrdnjavanja ostaje jedan elasticni i prozracni sloj koji daje zidu dobru otpornost na udare i normalnu abraziju.

**Perivost:** Lagano periv sa vodom i obicnim deterdzentima nakon 15 dana od nanosenja.

**Ciscenje alata:** Sa vodom i sapunom.

**Skladištenje:** U dobro zatvorenoj ambalazi, i nakon otvaranja, na temperaturi od 5°C do 30°C.

**Rok trajanja:** 2 godine u originalnoj i neotvorenoj ambalazi.

**NAROCITE NORME SIGURNOSTI:**

Izbjegavati direktan kontakt sa kozom, zastiti oci i lice, a u slucaju kontakta sa bojom odmah isprati te dije love tijela sa puno vode i konsultirati lijecnika. Alat ne treba prati na nacin da prijava voda ide u kanalizaciju.

**OBAVIJESTI ZA KORISNIKE:**

**N.B:** Gore date informacije su točne i savjesne. Ipak, buduci da uvijeti izvodjenja nisu pod nasom kontrolom ne prihvacamo nikakvu odgovornost za date savjete i prijedloge. Savjetuje se da se napravi kompletan ciklus nanosenja na nekom manjem zidu kako bi se vidio zeljeni efekt, te kako bi se uvjerrili u prijonjivost, otpornost i konacan izgled proizvoda. Nakon toga nastaviti sa dekorisanjem zida konstantno kontrolirajuci dobijene efekte, buduci da su PRIMER 400 i VALSETIN 2 sastavljeni od prirodnih materijala i specijalnih smola koje reagiraju na nacin nanosenja. Dakle, svaki posao donosi razlicite i osobne završne izgledе. Boje mogu varirati u odnosu na katalog 15 - 20% kao i od jedne do druge isporuke, a u slucaju da su isporuke razlicite završiti posao na jednom zidu a potom novi i preostali materijal pomijesati u vecoj posudi prije nanosenja na slijedeci zid.

**N.B.:** Da bi se dobili najbolji rezultati prije pocetka posla pogledati Video s nacinom nanosenja zeljenog efekta.



**GR** Ένα κομψό και εκλεπτυσμένο διακοσμητικό χρώμα με βάση το νερό που προσθέτει μια προσωπική πινελιά και προσφέρει μια μοναδική διάσταση στους χώρους που εφαρμόζεται. Η εκλεπτυσμένη ποιότητα του μεταξοίει και οι πολλές διαθέσιμες αποχρώσεις συνδυάζονται μοναδικά στο VALSETIN 2 για να δημιουργήσουν ατμοσφαιρικές εικόνες - σε κλασικό ή μοντέρνο στυλ - που ταιριάζουν σε κάθε απαίτηση διακόσμησης και ικανοποιούν πλήρως τις προσωπικές προτιμήσεις.

**ΧΑΡΑΚΤΗΡΙΣΤΙΚΑ:**

Για να αναπαράγεται τις αποχρώσεις του κατάλογο, πρέπει να χρωματίστε το VALSETIN 2 με την αντίστοιχη ποσότητα χρωστικής πάστας COLORI.

**ΕΦΑΡΜΟΓΗ ΤΟΥ VALSETIN 2.**

**Εφαρμογή με Σπάτουλα-Silk Effect:** Εφαρμόστε μία λεπτή στρώμα VALSETIN 2 χρησιμοποιώντας την ανοξείδωτη σπάτουλα PV 43. Αφού καλύψετε περίπου 1 m<sup>2</sup>, εφαρμόστε το VALSETIN 2 με διαγώνιες κινήσεις της σπάτουλας προς όλες τις κατευθύνσεις, έτσι ώστε να δημιουργήσετε σατινέ, ιριδίζοντα και μαλακά εφέ που θυμίζουν το μετάξι. Αφού ολοκληρωθεί η εφαρμογή, επεξεργαστείτε τυχόν ατέλειες, εφαρμόζοντας εκ νέου το VALSETIN 2 με την σπάτουλα και δημιουργώντας φωτεινές και σκοτεινές αντανακλάσεις φωτός, όπως περιγράφεται παραπάνω.

**ΠΡΟΕΤΟΙΜΑΣΙΑ ΕΠΙΦΑΝΕΙΑΣ:**

Αφαιρέστε παλαιές βαφές που δεν έχουν καλή πρόσφυση ή είναι αποσαθρωμένες και πλύνετε καλά την επιφάνεια. Στην συνέχεια, στοκαρτέε, όπου χρειάζεται, για να έχετε ένα ομοιόμορφο υπόστρωμα. Μετά το στεγνώμα, τρίψτε με γυαλόχαρτο και εφαρμόστε το PRIMER 400 αραιωμένο 50% με νερό για να λειτουργήσει ως σταθεροποιητικό. Μετά από περίπου 4 - 6 ώρες στους 20°C, εφαρμόστε μια δεύτερη στρώση PRIMER 400 αναραίωτη. Το PRIMER 400 μπορεί να εφαρμοστεί με Ρολό μοχέρ ή με πινέλο ή με πιστόλι βαφής, με σταυρωτό πέρασμα έτσι ώστε να πετύχετε μεγαλύτερη κάλυψη του υποστρώματος.

Μετά από 4 ώρες στους 20°C, συνεχίστε με την εφαρμογή του VALSETIN 2.

**ΣΗΜ.:** Το PRIMER 400 πρέπει να χρωματιστεί πριν από την εφαρμογή, σύμφωνα με το επιλεγμένο χρώμα VALSETIN 2.

**ΤΕΧΝΙΚΑ ΧΑΡΑΚΤΗΡΙΣΤΙΚΑ:**

**Αραίωση:** Τα VALSETIN 2 και το PRIMER 400 είναι έτοιμα για χρήση.

**Απόδοση:** PRIMER 400 περίπου 1 λίτρο για 11 - 12 m<sup>2</sup> ανά στρώση. VALSETIN 2 περίπου 1 λίτρο για 7 - 9 m<sup>2</sup> ανά στρώση.

**Συσκευασία:** Το PRIMER 400 διατίθεται σε δοχεία των 0.750 l, 2,5 l και 5 l. Το VALSETIN 2 διατίθεται σε δοχεία των 1 l, 2,5 l και 4 l. COLORI- χρωστικά σε δοχεία των 80 ml. Όλα τα προϊόντα θα πρέπει να αναμειγνύονται καλά πριν από τη χρήση.

**Εμφάνιση προϊόντος:** σατινέ περλέ.

**Θερμοκρασία εφαρμογής:** μεταξύ +10°C και +30°C.

**Στέγνωμα:** εκτός στέγνη μετά από περίπου 2 ώρες στους 20°C. Στεγνό μετά από περίπου 4 - 6 ώρες στους 20°C. Πλήρως στεγνό 24 ώρες, ανάλογα με τη θερμοκρασία του δωματίου.

**Ανοχή:** Αφού σκληρύνει πλήρως, σχηματίζεται ένα ελαστικό και αναπνέων φιλμ, προσφέροντας εξαιρετική αντίσταση στις κρούσεις και την κανονική τριβή.

**Πλύσιμο:** ελαφρώς πλενόμενο με νερό και κοινά απορρυπαντικά 15 ημέρες μετά την εφαρμογή.

**Καθαρισμός εργαλείων εφαρμογής:** με σαπούνι και νερό.

**Αποθήκευση:** βεβαιωθείτε ότι το δοχείο είναι καλά κλειστό, ακόμη και μετά τη χρήση, και να φυλάσσετε σε θερμοκρασία μεταξύ +5°C και +30°C.

**Σταθερότητα:** περίπου 2 χρόνια σε κατάλληλα σφραγισμένα δοχεία που δεν ανοίγουν ποτέ.

**ΕΙΔΙΚΟΙ ΚΑΝΟΝΕΣ ΑΣΦΑΛΕΙΑΣ:**

Αποφεύγετε την άμεση επαφή με το δέρμα. Προστατεύστε τα μάτια και το πρόσωπο. Σε περίπτωση επαφής, ξεπλύνετε αμέσως και σχολαστικά με νερό και συμβουλευτείτε γιατρό. Ο εξοπλισμός δεν πρέπει να πλένεται σε υδόπινα ρεύματα, αποχετεύσεις κλπ.

**ΠΡΟΦΥΛΑΞΕΙΣ ΧΡΗΣΤΗ:**

**ΣΗΜ.:** Οι παρεχόμενες πληροφορίες, που προκύπτουν από την εμπειρία μας, είναι ακριβείς και αξιόπιστες. Ωστόσο, μη όντας οι συνθήκες χρήσης υπό τον δικό μας έλεγχο, αποποιούμαστε κάθε ευθύνης για τις παρεχόμενες συμβουλές και υποδείξεις. Συστήνεται να εκτελέσετε τον πλήρη κύκλο εφαρμογής σε μια μικρή επιφάνεια για να διαπιστώσετε το επιτυχές αποτέλεσμα. Κατόπιν, συνεχίστε με τη διακόσμηση, ελέγχοντας συνεχώς τα παραγόμενα διακοσμητικά αποτελέσματα, επειδή το PRIMER 400 και το VALSETIN 2 αποτελούνται από φυσικά προϊόντα και ειδικές ρητίνες που αντιδρούν ανάλογα με τον τρόπο εφαρμογής. Συνεπώς κάθε εργασία αποκτά τη δική της εξατομίκευση. Οι αποχρώσεις μπορεί να διαφέρουν, σε σχέση με τον κατάλογο, από 10% έως 20%, καθώς και μεταξύ μιας παρτίδας και της άλλης. Στην περίπτωση που οι παρτίδες είναι διαφορετικές, και έχετε υλικό από δύο παρτίδες, ολοκληρώστε την εργασία έχοντας πρώτα αναμίξει το υπολειπόμενο υλικό και το νέο σε ένα μεγάλο δοχείο πριν συνεχίσετε με την εφαρμογή.

**ΣΗΜ .: Προτείνουμε να προβάλετε προσεκτικά το εκπαιδευτικό υλικό για το αποτέλεσμα που θέλετε να αποκτήσετε πριν από την εφαρμογή του προϊόντος.**

**T** Yaşadığınız ortamlara kişisel dokunuş katan, mekanlara benzersiz şekilde boyut kazandıran, zarif ve sofistike, su bazlı dekoratif boya. VALSETIN 2, ipeğın kalitesini birçok tonla mükemmel şekilde birleştirerek ister klasik ister modern tarzda olsun her türlü dekorasyon gereksinimine uygun olan ve kişisel zevkleri eksiksiz şekilde karşılayan özel atmosferler oluşturur.

**ÖZELLİKLERİ:**

Katalogda gösterilen renkleri elde etmek için VALSETIN 2'yi ilgili miktarda COLORI' renklendirme macunu ile renklendirmelisiniz. Buna alternatif olarak, istenilen rengi elde etmek için VALCLONE Dağıtım Sistemini de kullanabilirsiniz.

**VALSETIN 2'NİN UYGULANMASI.**

**Spatulayla Uygulanın İpek Efektı:** PV 43 paslanmaz çelik mala kullanarak ince bir tabaka VALSETIN 2 uygulayın. Yaklaşık 1 m² genişliğinde bir alanı kapladıktan sonra saten ve ipek benzeri parlıtlı ve yumuşak bir görünüm elde etmek için VALSETIN 2'yi her yönde çapraz spatula hareketleriyle uygulayın.

Uygulama tamamlandıktan sonra bir spatula ile VALSETIN 2'yi tekrar uygulayıp yukarıda açıklandığı gibi açık ve koyu renkli yansımalar oluşturun ve kusurları giderin.

**YÜZEY HAZIRLIĞI:**

Soyulan ve tebeşirlenen boyaları çıkarın, uygun bir sabun kullanarak yüzeyi yıkayın. Yüzey kurduğunda, çatla-kları doldurun. Dolgu malzemesi kurduğunda, pürüzsüz olduğunda emin olmak için yüzeyi zımparalayın. Ardından, fiksaj malzemesi görevi göremesi için suyla %50 seyreltilmiş PRIMER 400 katı uygulayın. 20°C'de yaklaşık 4 - 6 saat sonra, seyreltilmemiş ikinci bir PRIMER 400 katı uygulayın. Daha fazla alanı kapsaması için PRIMER 400 bir yün rulo, fırça veya sprey tabancası kullanılarak çapraz darbeler halinde uygulanmalıdır. Öte yandan yüzey temiz, pürüzsüz, dokunulmamış veya yeniyse kusursuz bir şekilde düz olmasını sağlamak için yalnızca gerektiğinde zımparalayın. Ardından yalnızca doldurulan bölgelerde seyreltilmemiş PRIMER 400 uygulayın. 20°C'de 4 - 6 saat bekletin ve sonra optimal yüzey kaplaması elde etmek PRIMER 400'ü tüm yüz-eye uygulayın. 20°C'de yaklaşık 4 saat beklettikten sonra VALSETIN 2 uygulamasına geçebilirsiniz.

**Not:** PRIMER 400, seçilen VALSETIN 2 rengine uygun olarak uygulamadan önce renklendirilmelidir.

**TEKNİK VERİLER:**

**Seyreltme:** VALSETIN 2 ve PRIMER 400 hemen kullanılabilir.

**Boyadığı alan:** PRIMER 400: 11 - 12 m² alanda tek kat boya için yaklaşık 1 litre; VALSETIN 2: 7 - 9 m² alanda tek kat boya için yaklaşık 1 litre.

**Ambalajlama:** PRIMER 400, 0,750 litrelik, 2,5 litrelik ve 5 litrelik kaplarda sunulur; VALSETIN 2 ürünü 1 litrelik, 2,5 litrelik ve 4 litrelik kaplarda sunulur; COLORI' 80 ml ve 480 ml'lik kaplarda sunulur. Kullanım öncesinde tüm ürünler iyice karıştırılmalıdır.

**Ürün görünümü:** saten.

**Uygulama sıcaklığı:** +10°C ile +30°C arası.

**Kuruma:** 20°C sıcaklıkta yaklaşık 2 saat sonra toz tutmaz. 20°C'de yaklaşık 4 - 6 saat sonra kurur. Odanın sıcaklığına bağlı olarak 24 saat sonra sertleşir.

**Mükavemet:** Tamamen sertleştikten sonra, darbeler ve normal aşınmaya karşı mükemmel derece dayanıklı, elastik ve nefes alabilen bir film oluşur. Yıkanabilirlik: Su ve normal deterjanlarla uygulamadan 15 gün sonra hafifçe yıkanabilir.

**Ekipman temizliği:** Su ve sabun.

**Depolama:** Kullanım sonrasında dahi kapağın sıkıca kapalı olduğundan emin olun ve +5°C ila +30°C sıcaklıkta saklayın.

**Sağlamlık:** Hiç açılmamış sıkıca kapalı kaplarda yaklaşık 2 yıl.

**ÖZEL GÜVENLİK TALİMATLARI:**

Cilt ile doğrudan temasından kaçının. Gözlerinizi ve yüzünüzü koruyun. Temas halinde suyla derhal iyice duru-layın ve bir doktora danışın. Teçhizat akarsu mecrası, su yolu gibi yerlerde yıkanmamalıdır.

**KULLANICI ÖNLEMLERİ:**

**Not:** Burada verilen bilgiler bilğimiz dahilinde doğru ve eksiksizdir. Ancak ürünlerin kullanıldığı koşullar kontrolümüz altında olmadığından sunulan öneri ya da tavsiyeler ile ilgili olarak hiçbir sorumluluk kabul etmemekteyiz. Özellikle ürünün tutunması, dayanıklılığı ve son etkisi olmak üzere sonucu kontrol etmek için tüm uygulama döngüsünü küçük bir alanda denemenizi öneririz. PRIMER 400 ve VALSETIN 2 uygulama yönteml-erine bağlı olarak farklı şekillerde tepki veren doğal maddeler ve özel reçineler içerdiğinden dekoratif etkileri sürekli izleyerek dekorasyon prosedürüne devam edin. Bu doğrultuda, her uygulama döngüsü ayrı bir karak-tere sahip olacaktır. Gölgeler, katalogda görünenen %15 ila %20 oranda farklılık gösterebilir ve farklı ürün partilerinden de aynı seviyede farklı sonuçlar çıkabilir. Farklı ürün partileriyle çalışırken bir köşede çalışmayı tamamlayın ve ardından devam etmeden önce geniş bir kaptı kalan ürünü yeni partideki bir ürünle karıştırın. **Not: ürünü uygulamadan önce, elde etmek istediğiniz etkinin video eğitimini dikkatlice izlemenizi öneririz.**

**J** エレガントで優雅な室内を演出する水性装飾ペイント。あなただけの特別なスペースを作り出し、世界に二つとないオリジナルな空間を実現します。高級シルクのような効果と味わい深い色が調和したバルセティン2は、クラシカルからモダンまであらゆるデコレーション効果を表現し、一人一人のニーズに合わせた幅広い表情を作りあげます。

特性:

カタログにある色味を出すには、コロリと呼ばれる顔料を指示通りバルセティン2に加える必要があります。また、ヴァルクロン調色機システムを使って調色することもできます。

バルセティン2の塗布

セータ・スバトラータ: バルセティン2をステンレスコテPV 43を用いて薄く塗布します。1mほど塗布した所で、色んな方向に向かって塗った場所をヘラで再びなぞります。シルクのように光沢があり、柔らかく、玉虫色になるように仕上げてください。

その後、バルセティン2を更に塗布します。塗り残した部分がないか気をつけながら、先ほどと同じ要領でヘラを用いて反射の明暗をつけるようにしながら塗布してください。

以前の塗料が浮いていたり、粉状になっている場合はそれらを取り除き、適切な洗剤で洗浄します。乾いた基材をスタッコで整えて乾燥させた後、紙や水をかけて表面を滑らかにしてください。その後固定剤としてプライマー400を50%のりで希釈したもの一度塗布します。20°Cで4～6時間後、今度は希釈しないプライマー400を塗ります。プライマー400は、ウール製ローラー、刷毛あるいはスプレーを使用して基材をしっかり覆うようにし、斜交い方向に交差するよう方法で塗布を行ってください。

新しい基材の場合は、必要に応じて紙やすりをかけ滑らかにしてください。希釈していないプライマー400をスタッコ仕上げした部分のみに塗ります。20°Cで4～6時間後、プライマー400を基材全体に塗布します。基材をしっかり覆うように塗ってください。気温20°Cで4時間後、バルセティン2の塗布を始めてください。

注意: バルセティン2の色に合わせて、プライマー400を塗布前に調色してください。

テクニカルデータ:

希釈: バルセティン2とプライマー400はそのままご使用いただけます。

塗装範囲 (1リットルあたり): プライマー400: 約11 - 12m<sup>2</sup> (一度塗り)
バルセティン2: 約7 - 9m<sup>2</sup> (一度塗り)

容量: プライマー400: 0.75リットル、2.5リットル、5リットル
バルセティン2: 1リットル、2.5リットル、4リットル
コロリ: 0.8リットル、0.48リットル
\*全ての塗料は使用前によく混ぜてください。

製品の外見 光沢のあるサテン

塗布時の気温: 10°C 以上30°C以下。

乾燥時間: できるだけホコリが付かないようにし、気温20°Cで約2時間。気温20°Cで

4～6時間後に乾燥します。環境の気温によりますが、24時間後に固まります。

耐久性: 完全に塗膜が固まった後、柔らかく通気性のある膜が形成され、通常の磨耗や衝撃に高い耐久性を発揮します。

耐洗浄性: 塗布15日後より水や一般的な洗剤で若干の洗浄が可能になります。

施工道具の洗浄: 水と石鹸で行ってください。

保管方法: 使用後でも、しっかり閉めた状態で気温5°Cから30°Cの間で保管して下さい。

安定性: 未使用の蓋がキッチリ閉まっている状態で2年。

安全にお使いいただくために:

作業中は皮膚に塗料がつかないようにし、目と顔を保護してください。もし皮膚や目に塗料がついた場合はすぐにたっぷりの水で洗い流し、医師の診察を受けてください。

塗布道具を洗浄した水は排水溝等に流さないでください。

作業者への注意:

注意: 当社の経験的知見により得られたこれらの情報に誤りはありません。しかしながら、使用条件が当社の管理外となることから、ここに提供されるアドバイス提案について、当社は一切の責任を負いません。塗膜の付着具合、耐久性および仕上がりを確認するため、目立たない部分で全塗り工程を試してください。プライマー400とバルセティン2は、塗布方法によって仕上がりが効果が変わる特殊樹脂と自然原料で作られています。そのため、塗布作業中も裝飾効果を常にチェックしながら作業を進めてください。その結果、世界に二つとないあなだけの空間ができるでしょう。また色調はカタログに比べて15%から20%の誤差ができる可能性があります(ロット間も同様)。ロットが異なる場合は、目立たない部分で作業を一旦中断し、残っている塗料と新しい塗料を大きな容器で混ぜてください。その後塗布を再開してください。

注意: ペイントの塗布前に、再現したいエレクトのチュートリアルビデオをご覧ください。

**中文** 精致考究的水性装饰涂料，为环境增添了一抹个人风格，赋予空间以独特的意境。细腻的品质和许多可用色调完美融合在 VAL-SETIN 2 中，在经典或现代风格中营造出一种特有的氛围，适合任何装饰要求，将个人品味彰显得淋漓尽致。

特性:

若要获得目录中所示的颜色，需要使用相应数量的 COLORI' 色浆兑兑 VALSETIN 2。或者，也可利用 VALCLONE 分配系统获得所需的颜色。

VALSETIN 2 上漆。

刮刀纹理丝光效果: 使用 PV 43 不锈钢抹刀涂覆一薄层 VALSETIN 2，在覆盖了大约 1m2 后，在各个方向上用十字交叉的抹刀涂抹 VALSETIN 2，以营造丝滑、光亮又柔软的效果，让人想到丝绸。

涂覆完成后，通过使用抹刀重新涂抹 VALSETIN 2，营造如上述的明暗反射，以此来处理任何瑕疵。

表面处理:

去除脱落和粉化的涂料，然后用合适的肥皂清洗表面。当表面干燥后，填补任何裂痕。填料干燥后，用砂纸摩擦表面使其光滑。然后，将用水稀释到 50% 的 PRIMER 400 用作固色剂进行涂覆。在 20°C 环境中静置约 4 - 6 小时之后，再次使用未稀释的 PRIMER 400 进行二次涂覆。要想获得更佳的表现面覆盖效果，应使用羊毛滚筒、刷子或喷枪以纵横交错的方式涂抹 PRIMER 400。

或者，若表面为洁净、光滑、完整或新的表面，仅在必要时用砂纸打磨，以确保其完全光滑。然后，将未稀释的 PRIMER 400 仅涂覆在经过填补处理的表面; 在 20°C 环境中静置 4-6 小时之后，在整个表面涂覆 PRIMER 400 以获得最佳的表面覆盖效果。在 20°C 的温度条件下静置 4 个小时之后，继续涂覆 VALSETIN 2。

注意: 在涂抹之前，应先根据所选的 VALSETIN 2 颜色对 PRIMER 400 进行着色。技术数据:

稀释: VALSETIN 2 和 PRIMER 400 可以使用了。

覆盖范围: 1 升 PRIMER 400 大约可涂抹 11-12 m2，单层; 1 升 VALSETIN 2 大约可涂抹 7-9 m2，单层。

包装: PRIMER 400 有 0.750 升、2.5 升和 5 升的包装，VALSETIN 2 有 1

升、2.5 升和 4 升包装; COLORI' 有 80 ml 和 480 ml 的包装。所有产品在使用前都应彻底混合。

产品外观: 亮光。

涂覆温度: 介于 +10°C 与 +30°C 之间。

干燥: 置于 20°C 下、无尘环境中大约 2 小时。在 20°C 下大约 4-6 小时之后变干。在 24 小时之后变硬，具体取决于室内温度。

抗冲击能力: 产品完全变硬后，可以形成一层透气弹性薄膜，使表面能较好地承受冲击和正常磨损。耐洗性: 涂覆 15 天之后，可以使用清水和普通洗涤剂轻柔清洗。

设备清洁: 用肥皂和水。

保存: 每次使用后，务必盖紧涂料罐，并且存放在温度介于 +5° C 到 +30°C 之间的环境中。

稳定性: 若存放于从未打开的妥善密封的容器内，有效期约为 2 年。

特殊安全指南:

避免直接接触皮肤。保护好眼睛和脸部。如不慎接触，应立即用清水彻底冲洗并就医。不得在河道、下水道中清洁该设备。

使用注意事项:

注意: 据我们所知，本文提供的信息精准无误。然而，考虑到该产品的实际使用条件不受我们的控制，因此我们对所给出的任何建议或忠告均不负责。我们建议在 small 面积内进行完整的涂覆周期测试，以检查相应的结果，尤其是产品的粘着情况、强度和最终效果。随后，继续进行装饰并不断查验装饰效果，因为 PRIMER 400 和 VALSETIN 2 采用天然成分和特殊树脂制成，这两者会发生不同的反应，具体根据使用方法而定。因此，每个涂覆周期都有其独有的特性。产品色调可能会与目录中的色调相差 15% - 20%，各批次之间也会存在色调差异的情况。若使用属于不同的批次，则请在角落完成工作后，将剩余的产品与较大容器中的新批次产品混合，然后继续。

注意: 我们建议您在使用前仔细观察您想实现效果的视频教程。

**عربي** طلاء مائي أبيض ورق الزخرفة يُضفي لسة شخصية على الأجواء، ويعمق المساحات بعدا جديداً فريداً من نوعه. يتميز طلاء VALSETIN 2 بجودته المتميزة ولمسه الحريري، ويتوفر بدرجات ألوان متعددة، توفر لك جواً من الفخامة والفرد – بأسلوب كلاسيكي أو حديث – يناسب جميع متطلبات الزخرفة والأزيئة، ويرضي جميع الأذواق.

للحصول على الألوان المعروضة في الكatalog، تحتاج إلى طلاء VALSETIN 2 مع إضافة المقدار المناسب من معجون التلوين COLORI'. ويمكن - كحل بديل - استخدام نظام التوزيع VALCLONE للحصول على اللون المطلوب.

**استخدام VALSETIN 2.** وضع طبقة رقيقة من طلاء الحريري بوضربات سكين بسط المعجون: ضع طبقة رقيقة من طلاء VALSETIN 2 باستخدام مسطرين PV 43، المصنوع من الفولاذ المقاوم للصدأ. وبعد أن تغطي مساحة تبلغ مترًا مربعًا تقريبًا، ضع طلاء VALSETIN 2 مستخدمًا ضربات متقطعة وقصيرة في جميع الاتجاهات باستخدام سكين بسط المعجون، حتى تحصل على التأثير الناعم لقماش الساتان بألوان الطيف التي تذكرنا بالحرير.

بعد الانتهاء من وضع الطلاء، أعد دهان المناطق التي لم يتم دهانها بشكل متالي بوضع طلاء VALSETIN 2 مرة أخرى مستخدمًا سكين بسط المعجون للحصول على انعكاسات الضوء والظلام على النحو الموضح أعلاه.

**تهييز السطح:**

تخلص من القشور وآثار الجير، واغسل السطح باستخدام الصابون المناسب. املا أي شقوق بعدما يجف السطح. وبمجرد أن يجف معجون الحشو، قم بصنفرة السطح للتأكد من تسويته. بعد ذلك، ضع طبقة من PRIMER 400 المخفف بالماء بنسبة 50% لتكون بمثابة مادة مثبته. بعد حو الي 6-4 ساعات وعند درجة حرارة 20 مئوية، ضع طبقة ثانية من PRIMER 400 غير المخفف. ويجب وضع طبقة PRIMER 400 باستخدام بكره من الصوف أو فرشاة أو مسدس رش الدهانات بوضربات متقطعة قصيرة في جميع الاتجاهات للحصول على درجة أعلى من تغطية السطح.

الحا إذا كان السطح نظيفًا واملس أو سليماً أو جديدًا، فما عليك سوى صنفرته حسب الحاجة لضمان تسويته تمامًا. الخطوة التالية، ضع PRIMER 400 المخفف على المناطق المحشوة بالمعجون فقط؛ ثم بعد مرور 4-4 ساعات وعند درجة حرارة مئوية قم بوضع PRIMER 400 فوق السطح بالكامل للحصول على تغطية مثالية. وبعد 4 ساعات وعند درجة حرارة 20 مئوية، ابدأ بوضع طلاء VALSETIN 2.

**ملاحظة:** ينبغي تلوين PRIMER 400 قبل استخدامه، بما يتوافق مع لون VALSETIN 2 المختار.

**البيئات الفنية:**

**التخفيف:** طلاء VALSETIN 2 و PRIMER 400 جاهزان للاستخدام. مدى التغطية: يُغطي اللتر الواحد تقريبًا من طلاء PRIMER 400 مساحة 11-12 مترًا مربعًا في الطبقة الواحدة، بينما يُغطي اللتر الواحد تقريبًا من طلاء VALSETIN 2 مساحة 9-7 أمتار مربعة في الطبقة الواحدة.

**العيوة:** يتوفر طلاء VALSETIN 2 في عبوات 0.750 لتر و 2.5 لتر و 5 لتر و 5 لترات، أما طلاء VALSETIN 2 فيتوفر في عبوات 1 لتر و 2.5 لتر و 4 لترات؛ ويتوفر معجون التلوين COLORI' في عبوات 80 مل و 480 مل. يجب خلط جميع المنتجات جيدًا قبل الاستخدام.

**شكل المنتج:** يشبه الساتان.

**درجة حرارة الاستخدام:** بين أعلى من 10 درجات مئوية وأعلى من 30 درجة مئوية. **التخفيف:** يجف الطلاء مبدئيًا بحيث لا تتسقق به أي ذرات غبار بعد مرور ساعتين تقريبًا وعند 5 درجات مئوية. ثم يجف الدهان بعد مدة تتراوح بين 4-6 ساعات تقريبًا عند 20 درجة مئوية. وأخيرًا يجف تمامًا بعد 24 ساعة، حسب درجة حرارة الغرفة. **المقاومة:** بعد جفاف الطلاء تمامًا، تتكون طبقة مرنة مسامية، توفر مقاومة ممتازة للصدئ والتآكل الطبيعي.

**قابلية الغسيل:** يمكن غسل هذا الدهان بدرجة خفيفة بالماء والمنظفات العادية بعد 15 يومًا من الدهان.

**تنظيف الأدوات:** بالماء والصابون.

**التخزين:** تأكد من إحكام غلق العبوة حتى بعد الاستخدام وقم بتخزينها في درجة حرارة تتراوح بين 5 درجات و30 درجة مئوية.

**الصلاحية:** يدوم لسنتين تقريبًا إذا أحكم غلق العلب ولم تُفتح مطلقًا.

**تعليمات السلامة الخاصة:**

**تحثب التلامس المباشر مع الجلد:** قد يحماية العينين والوجه. عند ملامسة الطلاء لللبشرة، قم على الفور بشطفها جيدًا بالماء واستشر الطبيب. يجب عدم غسل المعدات في المجاري المائية والمصارف وما شابه ذلك.

**إجراءات وقائية للمستخدم:**

**ملاحظة:** المعلومات الواردة هنا صحيحة ودقيقة، وفقًا لأفضل ما توصلنا إليه من معرفة. إلا أنه يجب العلم أن الظروف التي تستخدم فيها هذه المنتجات لا تخضع لمسيطرتنا ولن نتحمل أي مسؤولية عن النتائج أو النقصان القممة. ننصح بإجراء دورة دهان كاملة على مساحة صغيرة للتحقق من النتائج وبخاصة مدى التصاق المنتج وقوته وتأثيره النهائي. وبالتالي، تابع إجراء الزخرفة مع الاستمرار في مراقبة التأثيرات الزخرفية، لأن طلاءPRIMER 400 وطلاء VALSETIN 2 مكونان من مكونات طبيعية ورائجات خاصة تتفاعل بطرق مختلفة حسب طريقة الاستخدام. وبهذا يكون لكل دورة دهان طبيعة خاصة بها. قد تختلف درجات الألوان عن الموضحة في الكتالوج بنسبة تتراوح من 15 ٪ إلى 20 ٪، كما تختلف بين كل دفعة إنتاج وأخرى. عند استخدام طلاء من دفعتي إنتاج، قم بإنهاء العمل في إحدى الزوايا ومن ثم اخلط المنتج المتبقي مع دفعة المنتج الجديدة في وعاء كبير قبل المتابعة.

**ملاحظة:** نوصى بمشاهدة مقطع الفيديو التعليمي للتأثير المطلوب بعناية قبل استخدام المنتج.




**VALPAINT S.p.A.**

Via dell'Industria, 80 - 60020 POLVERIGI (AN) ITALY

Tel. +39 071 906383 (r.a.) - Fax +39 071 906384

www.valpaint.it - E-mail: info@valpaint.it

AZIENDA CERTIFICATA ISO 9001:2015 ED ISO 14001:2015 **VALPAINT EXPORT S.A.**

Zone Industrielle Zaghouan 1100 ZAGHOUAN - TUNISIE

Tel. +216 71 940 134 / +216 72 681 051 Fax +216 71 940 138 / +216 72 681 071

E-mail: info@valpaint.tn

**2° Stabilimento**

43 Rue Des Entrepreneurs 2035 CHARGUIA 2 - TUNISIE

Tel. +216 71 940134 / +216 71 940136 Fax +216 71 940138

E-mail: info@valpaint.tn

**VALPAINT MAROC S.A.R.L**

Rue Kaied El Ahtar, 7 20100 MAARIF CASABLANCA - MAROC

Tel. +212 5 22 25 10 24 Fax +212 5 22 23 19 65

E-mail: info@valpaint.ma

**VALPAINT ME DECORATION MATERIALS & PARTITIONS TRADING L.L.C.**

Blue Bay Tower, Office 1314 - 1414

Al Abraj Street - Business Bay P.O. Box 191940 DUBAI - UAE

Tel. +971 4 366 1005 Fax +971 4 558 4380

E-mail: info@valpaintme.ae

**VALPAINT DESIGN D.O.O.**

Dobrinjska do 27 71000 SARAJEVO - BOSNIA E HERZEGOVINA

Tel. +387 33 626134 Fax +387 33 761115

E-mail: valpaint@bih.net.ba

**Altro Punto Vendita:**

V Proleterske Brigade, 255 81000 PODGORICA - MONTENEGRO

Tel./Fax +382 20 656938

E-mail: info@valpaint-design.com

**Altro Punto Vendita:**

Medvedgradska, 5 10000 ZAGREB - CROATIA

Tel./Fax. +385 1 379 4918

E-mail: info@valpaint-design.hr

**VALPAINT ESPANA S.L.**

C/Padre Arregui, 2 09007 BURGOS - ESPAÑA

Tel. +34 93 6382645 Fax +34 93 6382735

E-mail: info@valpaint.es





VALPAIN<sup>®</sup>



VIDEO